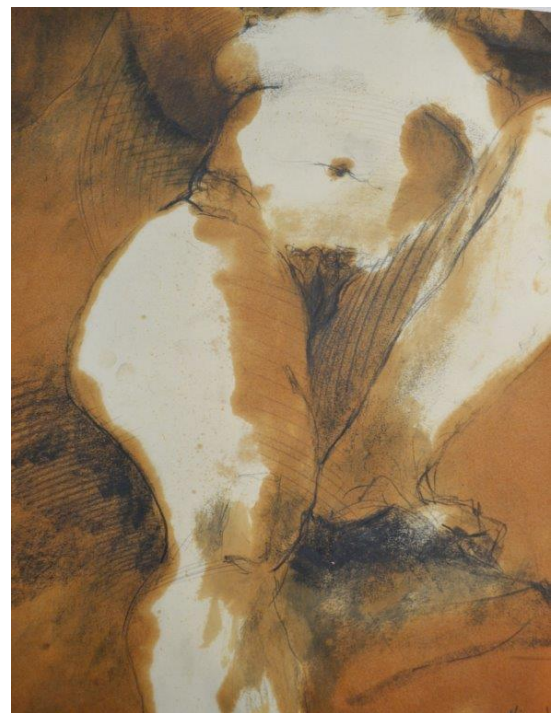




Hinrich JW Schüler: Pastell-Aktskizze auf Packpapier, ca. 50 cm x 70 cm

**Intensivkurs Aktzeichnen/Aktmalen
mit Hinrich JW Schüler
für Einsteiger, Wiedereinsteiger und Fortgeschrittene**



Hinrich JW Schüler: Aktskizzen, Mischtechnik/Papier, ca. 60 cm x 40 cm

Termin: Freitag, 1. Dezember - Montag, 4. Dezember 2017
4 Tage a 6 Unterrichtsstunden,
jeweils ca. 10-13 und 14-17 Uhr

Kursort: PLAN:A, Atelier Anne Schwabe,
Weststraße 5, 29640 Schneverdingen

Das lichtdurchflutete große Atelier liegt im Zentrum von Schneverdingen im Obergeschoß einer ehemaligen Schuhfabrik. Das Atelier bietet alle Annehmlichkeiten, um einen erfolgreichen und inspirierten Kurs zu erleben.

Einige Parkplätze befinden sich direkt vor dem Atelier; weitere in unmittelbarer Nähe.

Dozent: Hinrich JW Schüler, Düsseldorf
www.hinrich-schueler.com

Organisation: Anne Schwabe, Atelier PLAN:A, Schneverdingen
www.anne-schwabe.de

Max. Teilnehmerzahl: 12 TN; der Kurs findet statt ab 6 TN



Anne Schwabe (Foto: H. Schüler)



Hinrich JW Schüler (Foto: Martin Timm)

Kursinhalt:

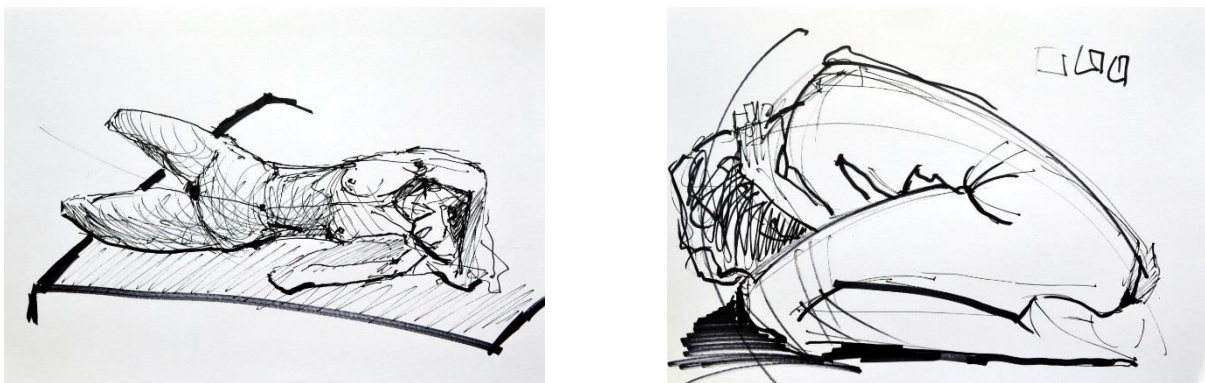
Die größte Faszination und die größte Herausforderung für Künstler ist die abbildhafte Gestaltung des menschlichen Leibes. Kein Bildender Künstler, der sich dieser Aufgabe nicht gestellt hat! Und was für eine reichhaltige Quelle für alle Arten bildnerischen Schaffens ist die Auseinandersetzung mit der menschlichen Gestalt! Kaum etwas inspiriert mehr als Form des Menschen. Frühere, weisere Kulturen sahen in der menschlichen Gestalt das Abbild Gottes oder eine Abspiegelung des Universums.



Hinrich JW Schüler: schnelle Aktskizzen, Filzstift/Papier, 20 cm x 30 cm

In diesem Schneverdinger Intensivkurs erfassen wir unser Aktmodell – gestützt durch „Sehhilfen“ von Hinrich JW Schüler - und geben es mit vielfältigen malerischen und zeichnerischen Mitteln ausdrucksvoll wieder. Dieser Kurs zeigt, wie, gestützt durch Wahrnehmungsübungen, auch ohne akademische Vorbildung, ohne überragende Anatomiekenntnisse das Aktmodell figürlich verstanden werden kann. Der Ansatzpunkt wird dabei auf das eigene Hinsehen gelegt.

Mut zum Experimentieren ist in diesem Kurs ebenso wichtig wie die Suche nach realistischer Genauigkeit. Neben dem gestalterischen Ausarbeiten des Gesehenen wird auch das schnelle, skizzenhafte Erfassen unseres Modells erlernt. Die weitere Zeit nutzen wir für die Ausarbeitung der vor dem Modell entstandenen Bilder, Skizzen, Zeichnungen, Entwürfe.



Hinrich JW Schüler: schnelle Aktskizzen, Filzstift/Papier, 20 cm x 30 cm

Die Teilnehmer werden Grundlagen des Aktzeichnens/der Aktmalerei am Modell erlernen. Fortgeschrittene Teilnehmer können Ihre Fertigkeiten vertiefen. Hinrich JW Schüler vermittelt mit großem Einfühlungsvermögen sein Wissen und Können. Dabei geht er individuell auf die Wünsche jedes einzelnen Malschülers ein. Neben Bildbesprechungen werden auch technische Tipps gegeben. Bereiche wie z.B. Kompositionslehre/Raumlehre werden ebenfalls gestreift in den Kurzvorträgen von Hinrich JW Schüler. Die Wahrnehmung und Darstellung von z.B. Licht und Dunkelheit, Form und Farbe kommt ebenso zur Sprache. In den Kaffeepausen zeigt Hinrich JW Schüler Beispiele aus der älteren und neueren Kunstgeschichte und befragt diese nach für uns hilfreichen Lösungsansätzen.

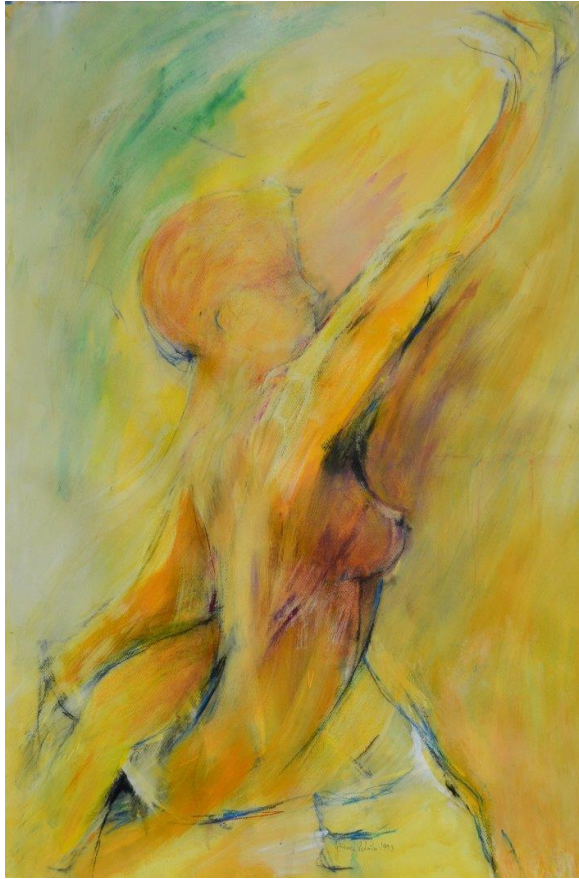


Arbeitsatmosphäre im Atelier PLAN:A (Foto: Hinrich JW Schüler)

Weitere Themen und Inhalte:

- Wahrnehmungsübungen Akt
- Erlernen diverser Mal- und Zeichentechniken vor dem Modell
- Aktzeichnen, Skizzieren, schnelles Erfassen des Modells, Ausarbeiten der Zeichnungen, Aktmalen, Einsatz von Farben, Ausdruck von Emotionen, Stilentwicklung
- Theorie: Aspekte der Kompositionslehre, Bildaufbau, richtiger Einsatz von Farben
Befragung von Werken etablierter Künstler (an Hand von Bildbänden)

Der Kurs ist für Einsteiger, Wiedereinsteiger, Fortgeschrittene und Könnler geeignet. Verschiedene Techniken und theoretische Grundlagen werden während des Kurses vermittelt. Die Kursteilnehmer erfahren eine intensive Betreuung unter Berücksichtigung individueller künstlerischer Anliegen.



Hinrich JW Schüler: Akt, Acryl/Papier, 101cmx73 cm



Hinrich JW Schüler: Pastell/Papier, ca. 87cmx63 cm

Kursgebühr (nur Kurs): **490,00 €** **Modellkosten und Ateliermiete sind inkl.**

Zeichen- und Malereimaterialien sind nicht in der Kursgebühr inbegriffen und werden von den Teilnehmern mitgebracht. Material-Vorschläge s.u.

Info/Buchung:

Anne Schwabe
mail@anne-schwabe.de

Tel 0170/1848525
www.anne-schwabe.de

Die Kursgebühr wird bei Anmeldung binnen 7 Tagen fällig. Kontoverbindung Anne Schwabe:
Kreissparkasse Soltau, BLZ 25851660, Kontonr: 0055160063
IBAN: DE93 2585 1660 0055 1600 63, BIC: NOLADE21SOL

Stornogebühren: Bei Kündigung des Kurses später als 8 Wochen vor Beginn des vereinbarten Termins: 30% des Gesamtpreises. Bei späteren Abmeldungen gelten folgende Fristen:

2 Wochen bis 3 Tage:	Ausfallgebühr: 60% des vereinbarten Gesamtpreises
2 Tage bis 1 Tag:	Ausfallgebühr: 80% des vereinbarten Gesamtpreises
am Tage der Anreise:	Ausfallgebühr: 100% des vereinbarten Gesamtpreises

Info Veranstalter/Dozent - Hinrich JW Schüler:

- **Kontakt:** www.hinrich-schueler.com mail: atelier@hinrich-schueler.com
Tel: 0211/6416888 Mob: 0157/50608036

Hinrich JW Schüler (*1964 Wittmund/Nordsee) war nach dem Kunststudium an der Universität Oldenburg freischaffend als Künstler tätig in Hamburg und Schwäbisch Gmünd, er lebt und arbeitet seit 2005 in Düsseldorf. Der Künstler erhielt bereits mehrere Auslandsstipendien und zeigte seine Werke in zahlreichen Galerien und Kunstvereinen in Deutschland, England, Spanien, Ungarn, Schweden, Schweiz, USA, Russland. Werke Schülers befinden sich in öffentlichen und privaten Sammlungen. Hinrich JW Schüler ist seit 1994 auch als Referent und Dozent in vielen Kreativfeldern der Erwachsenenbildung tätig für gemeinnützige, öffentliche und private Institutionen.



Komposition, Zeichen- und Maltechniken: Hinrich JW Schüler zeigt wie es geht (Foto: Anne Schwabe)

Info Veranstalter/Organisation - Anne Schwabe:

- **Kontakt:** www.anne-schwabe.de mail: mail@anne-schwabe.de
Mob: 0170/1848525

Bestens vertraut mit allen Fragen von Organisation. Da selbst künstlerisch tätig (Malerei, Zeichnung, Fotografie), ist sie die perfekte Ansprechpartnerin hinsichtlich Kunstseminare, Kunst-Events, Ausstellungen etc.



Hinrich JW Schüler: Akt, M'technik/P., 50cmx30cm



Hinrich JW Schüler: Kugelschreiberskizze, 50cmx30 cm

Materialien, mitzubringen von Kursteilnehmern (nur Vorschläge):

- diverse Acrylfarben (jeweils Flasche/Topf/Tube ca. 250 ml)

Weiß (viel)

Schwarz (wenig)

Ultramarinblau

Preußischblau

Laubgrün

Kadmiumgelb

Indischgelb

Echtorange

Ocker

Siena gebrannt

Zinnoberrot

Karminrot

- diverse flache und/oder runde Pinsel nach Belieben, breit und schmal

- diverse Plastikspachtel, Zahnpachtel, Palettmesser

- bespannte Keilrahmen ca. 50 x 70 cm und 100 cm x 70 cm, auf Wunsch gerne auch größer (Baumwollgewebe zum Überziehen der evtl. mangelhaft grundierten Untergründe werden vom Dozenten mitgebracht)

- 1 Blumen-Wasserspritze zum Befeuchten des Malgrundes

- diverse kleine und große Pötte für Farben, Pinsel, Wasser (z.B. Margarinepötte)

- einige Wegwerflappen, Arbeitsanzug, alte T-Shirts/Hosen/Schuhe

- Skizzen- und Zeichenmaterial nach Wunsch: weiche Bleistifte, Graphitstifte, Aquarellstifte, Acrylstifte, Skizzenpapier, Aquarellpapier/ Aquarellkarton ca. 220 gr/m²

- Malbrettplatte/Hartfaserplatte ca. 50 cm x 70 cm für Skizzenblätter, Kreppband oder Klammern, um das Papier zu befestigen

Übernachtungsvorschläge:

(Übernachtung/Unterbringung sind nicht in der Kursgebühr inbegriffen)

Empfehlung:

Pension Blumen-Villa, Zahrener Weg 23, 29640 Schneverdingen

Tel: 05193/975583, 2 Fahrminuten zum Atelier, www.blumen-villa.de

Alternativen, z.B.:

Hotel Schäferhof - Restaurant & Café, Heberer Str. 100, 29640 Schneverdingen,

Tel:05193 3547, 10 Fahrminuten zum Atelier, www.hotel-schaeferhof.com

Hotel-Pension Munder, Heinrich-Wahls-Str. 14, 29640 Schneverdingen

Tel.: 05193-800700, 2 Fahrminuten zum Atelier, www.pension-munder.de

Pension Klaashof, Am Dorfteich 5, 29640 Schneverdingen,

Tel.: 05193 1798, 2 Fahrminuten zum Atelier

Weitere Übernachtungsmöglichkeiten sind über Google Suchbegriff z.B. „Übernachten in Schneverdingen“ zu finden.



Hinrich JW Schüler: schnelle Kugelschreiber-Minutenskizzen zum Aufwärmen, 30 cm x 20 cm

Bei Rückfragen zu diesem oder weiteren Kursen bzw. Veranstaltungen sprechen Sie uns gerne an.

- Organisation/Buchung/Kursinfo/Atelier:

Anne Schwabe

PLAN:A_Atelier Anne Schwabe, Weststr. 5, 29640 Schneverdingen

www.anne-schwabe.de

mail@anne-schwabe.de

Tel: 0170/1848525

- Dozent/Kursinfo:

Hinrich JW Schüler

Atelier H. Schüler, Villa Wandershof/Grafenberg, Rennbahnstr. 22, 40629 Düsseldorf

www.hinrich-schueler.com

atelier@hinrich-schueler.com

Tel: 0157/50608036