

# “Wasser, Wolken und Wind“

Acryl-Intensiv-Kurs mit Hinrich JW Schüler  
für Einsteiger und Fortgeschrittene



Hinrich JW Schüler: Landschaft XIV-2010, Acryl/Jute, 160 cm x 100 cm

Ein ganz besonderer Malereikurs – in kleiner Gruppe – individuell und intensiv, ein tiefes Eintauchen in die Welt von Farbe, Form und Raum. Unter der professionellen künstlerischen Leitung von Hinrich JW Schüler und der individuellen und organisatorischen Leitung von Anne Schwabe werden Sie alle Unterstützung erfahren, die Sie benötigen, um Ihre ganz persönlichen Bilder entstehen zu lassen.



Anne Schwabe (Foto: H. Schüler)



Hinrich JW Schüler (Foto: Martin Timm)

**Termin:**

**Freitag, 09.08.2019 - Montag, 12.08.2019**

4 Tage à 6 Unterrichtseinheiten à 60 Min.  
Kursbeginn jeweils 10:00 Uhr.

**Kursort:**

PLAN:A, Atelier Anne Schwabe, Weststraße 5,  
29640 Schneverdingen

Das lichtdurchflutete große PLAN:A-Atelier liegt im Zentrum von Schneverdingen im Obergeschoss einer ehemaligen Schuhfabrik. Das Atelier bietet alle Annehmlichkeiten, um einen erfolgreichen und inspirierten Kurs zu erleben.

Zum gemeinsamen Einstieg in den Tag bieten wir täglich ein Frühstück im Atelier an (gegen Umlage). Die Teilnahme ist natürlich kein „muss“.

**Dozent:**

Hinrich JW Schüler, Düsseldorf; [www.hinrich-schueler.com](http://www.hinrich-schueler.com)

**Organisation:**

Anne Schwabe, Schneverdingen; [www.anne-schwabe.de](http://www.anne-schwabe.de)

**Max. Teilnehmerzahl:**

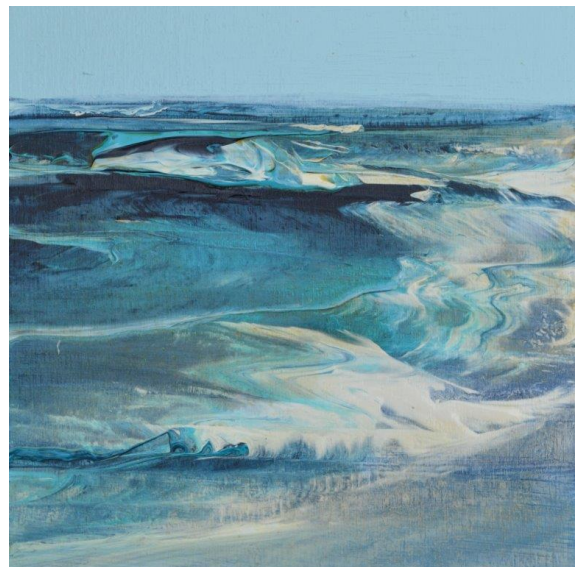
8 TN



Hinrich JW Schüler: Abstrakte Landschaft XVI-2014, Acryl/Jute, 160 cm x 100 cm (Ausschnitt)

### **Kursinhalt:**

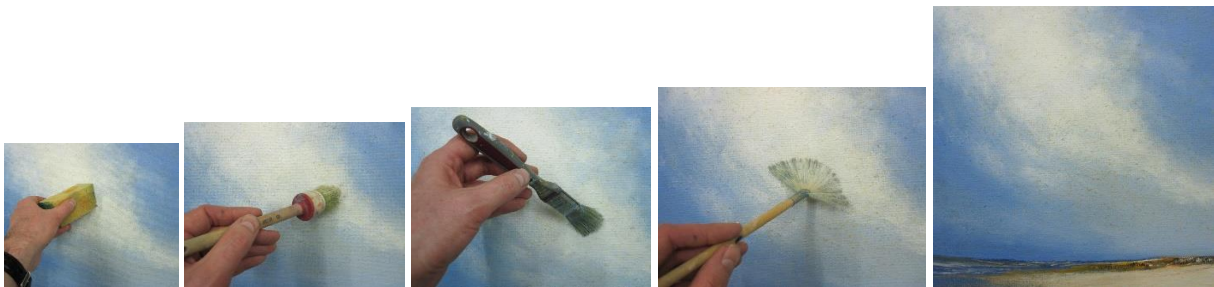
Die malerische Beschäftigung mit den Themen „Wasser“, „Wolken“ und „Wind“ ist eine wunderbare Aufgabe. Diese miteinander verwandten Phänomene inspirieren und faszinieren die Menschen von jeher, vor allem aber Bildende Künstler und Schriftsteller. Wie aber können wir diese niemals ruhenden, bewegten, luftigen, fließenden, sich verwandelnden Elemente mit künstlerischen Mitteln überzeugend zur Darstellung bringen? Eine enorme Spannweite von malerischen Techniken, Kompositionsmöglichkeiten und Ausdrucksformen steht uns hierbei zur Verfügung.



Hinrich JW Schüler: Kleines Wasser-Diptychon (2016), Acryl/Holz, Tafel je 20 cm x 20 cm



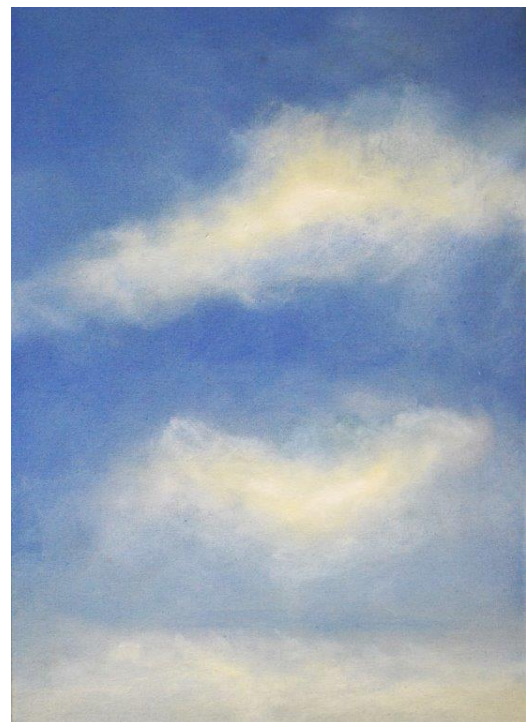
Jeder Kursteilnehmer wird durch das unendliche Meer von künstlerischen Möglichkeiten mit Hilfe des großen Erfahrungsschatzes von Hinrich JW Schüler navigiert, damit jeder „im Hafen“ seines eigenen Ausdrucks einsegeln kann. Zu dieser Navigation durch malerische Wasser- und Wolkenwelten gehören auch anschauliche „LIVE“-Vorführungen und Kurzvorträge des Dozenten zu den Themen Komposition, Farbenlehre, Acryltechniken. Und selbstverständlich betrachten wir anhand von Abbildungen auch Werke von Kunstkollegen und untersuchen deren Techniken und darstellerischen Ausdruck. Überdies finden in Einzel- und Gruppengesprächen intensive Bildkritiken statt, um das Maximum an Verbesserungen, Lern- und Bildergebnissen zu erzielen.



Hinrich JW Schüler: Wolken-Anleitung Schritt für Schritt – mit geduldiger Freude am Entstehen des Werkes

## **WOLKEN:**

Ist alles wirklich nur kondensierter Wasserdampf, was das Auge in den Wolken erspät? Was sagen die vielfältigen Strukturen und Figuren dieser Himmelsboten uns? Was zeigt sich an Wesenhaftem darin? Für Künstler ist der Himmel ein sehr wichtiger Teil des Landschaftsbildes, bringt er doch vielfältigste Stimmungen und Atmosphäre in das Werk. Überdies lässt sich mit anspruchsvoller, räumlich glaubhafter Darstellung von Wolken und dem Spiel des Lichtes darin auch Perspektive erzeugen.



Hinrich JW Schüler: Wasser- und Wolkenstudien in Acryl

## WASSER:

Das (über-)lebenswichtige Elixier, Gebrauchsgut, Reinigungsmittel, Urlaubsmedium, Transportmittel. Und noch so viel mehr/Meer. Immer kritisch, wenn zu viel oder zu wenig davon vorhanden ist. Wasser, vielleicht ist es das Weltgedächtnis, Träger aller Informationen? In diesem Kurs befassen wir uns mit den für die Wasser-Darstellung notwendigen Techniken, mit Raum, realistischer und abstrahierender Darstellung. Dabei betrachten wir auch vorbildhafte Werke anderer Künstler und lernen von ihrer Arbeit beispielsweise die Phänomene Farbe, Helligkeit, Beleuchtung und Licht zu unterscheiden und sinnvoll einzusetzen für die Formfindung.



Hinrich JW Schüler: Abstrakte Landschaft -2015, Acryl/Baumwollsegeltuch, 70 cm x 100 cm

Wasser, Wolken und Wind - wir werden eine große Vielfalt an Acryl-Techniken anwenden, um das Thema zu bearbeiten, von realistisch-abbildend über abstrahierend bis hin zum freien spielerischen Experimentieren. Möglicherweise führt die Mixtur aus diesen verschiedenen Ausdrucksformen und Techniken zum besten Ergebnis? Hier geht es nicht um das übliche (einfrierende) Abmalen von Fotos, sondern um eine tatsächliche intensive malerische Auseinandersetzung mit diesen flüchtigen Wesen. Die Herausforderung liegt darin, mit den Mitteln der Malerei das Ephemere, Bewegte, Wandelbare, Leichte, Lichtdurchschienene originell zum Ausdruck zu bringen. Hierbei helfen keine einfachen Rezepte, sondern Hineinfühlen in die Thematik, geduldige Ausdauer für die Lasurschichttechniken und Mut zum Experimentieren.



**Kursgebühr** (nur Kurs): **490,00 €**

Zeichen- und Malereimaterialien sind nicht in der Kursgebühr inbegriffen und werden von den Teilnehmern mitgebracht. Material-Vorschläge s.u.

**Info/Buchung:**

**ACHTUNG: verkürzte Anmeldezeit wegen Heide-Saison/Hotelbelegung!**

Anne Schwabe  
[mail@anne-schwabe.de](mailto:mail@anne-schwabe.de)

Tel 0170/1848525  
[www.anne-schwabe.de](http://www.anne-schwabe.de)

Die Kursgebühr wird bei Anmeldung binnen 7 Tagen fällig.

Kontoverbindung Anne Schwabe:  
Kreissparkasse Soltau, BLZ 25851660, Kontonr: 0055160063  
IBAN: DE93 2585 1660 0055 1600 63, BIC: NOLADE21SOL

Stornogebühren: Bei Kündigung des Kurses später als 8 Wochen vor Beginn des vereinbarten Termins: 30% des Gesamtpreises. Bei späteren Abmeldungen gelten folgende Fristen:

2 Wochen bis 3 Tage:	Ausfallgebühr: 60% des vereinbarten Gesamtpreises
2 Tage bis 1 Tag:	Ausfallgebühr: 80% des vereinbarten Gesamtpreises
am Tage der Anreise:	Ausfallgebühr: 100% des vereinbarten Gesamtpreises



intensive Betreuung am Arbeitsplatz

### Info Veranstalter/Dozent - Hinrich JW Schüler:

- **Kontakt:** [www.hinrich-schueler.com](http://www.hinrich-schueler.com) mail: [atelier@hinrich-schueler.com](mailto:atelier@hinrich-schueler.com)  
Tel: 0211/6416888 Mob: 0157/50608036

Hinrich JW Schüler (\*1964 Wittmund/Nordsee) war nach dem Kunststudium an der Universität Oldenburg freischaffend als Künstler tätig in Hamburg und Schwäbisch Gmünd, er lebt und arbeitet seit 2005 in Düsseldorf. Der Künstler erhielt bereits mehrere Auslandsstipendien und zeigte seine Werke in zahlreichen Galerien und Kunstvereinen in Deutschland, England, Spanien, Ungarn, Schweden, Schweiz, USA, Russland. Werke Schülers befinden sich in öffentlichen und privaten Sammlungen. Hinrich JW Schüler ist seit 1994 auch als Referent und Dozent in vielen Kreativfeldern der Erwachsenenbildung tätig für gemeinnützige, öffentliche und private Institutionen.

### Info Veranstalter/Organisation - Anne Schwabe:

- **Kontakt:** [www.anne-schwabe.de](http://www.anne-schwabe.de) mail: [mail@anne-schwabe.de](mailto:mail@anne-schwabe.de)  
Mob: 0170/1848525

Anne Schwabe ist bestens vertraut mit allen Fragen von Organisation. Da selbst künstlerisch tätig (Malerei, Zeichnung, Fotografie) und ortskundig, ist sie die perfekte Ansprechpartnerin hinsichtlich Kunstseminare, Kunst-Events, Ausstellungen etc.



Gemeinsames Künstler-Frühstück mit Gesprächen über Kunst, Gott und die Welt

**Materialien, mitzubringen von Kursteilnehmern (nur Vorschläge):**

Zeichen- und Malereimaterialien sind nicht in der Kursgebühr inbegriffen und werden von den Teilnehmern mitgebracht (nach Absprache kann das Material auch vom Dozenten gestellt werden gegen Kostenbeitrag).

Diverse Acrylfarben (Empfehlung: jeweils Flasche/Topf/Tube ca. 250 ml) nach eigenen Wünschen favorisierten Herstellern, z. Bsp.:

Titanweiß	Schwarz	Ultramarinblau	Phtaloblau
Preußischblau	Phtalgrün	Kobalttörkis	Ocker
Kadmiumgelb	Echtorange	Karminrot	Eisenoxidrot

flache und/oder runde Pinsel, breit und schmal

Plastikspachtel, Zahnpachtel, Palettmesser

bespannte Keilrahmen, Größe nach Wunsch

1 Blumenwasserspritze zum Befeuchten des Malgrundes

diverse kleine und große Pötte für Farben, Pinsel, Wasser

Wegwerflappen, Arbeitsanzug



Hinrich JW Schüler: Seestück/Sehstück (Acryl/Jute, 130 cm x 100 cm)



### **Übernachtungsvorschläge:**

(Unterkunft und Verpflegung sind **nicht** in der Kursgebühr inbegriffen)

### **Empfehlung:**

Pension Blumen-Villa, Zahrener Weg 23, 29640 Schneverdingen  
Tel: 05193/975583, 2 Fahrminuten zum Atelier, [www.blumen-villa.de](http://www.blumen-villa.de)

### **Weitere Unterkünfte:**

Hotel Heidetraum, Heinrich-Wahls-Str. 14, 29640 Schneverdingen  
Tel.: 05193/800700, 2 Fahrminuten zum Atelier, [www.hotel-heidetraum.de](http://www.hotel-heidetraum.de)

Hotel Schäferhof - Restaurant & Café, Heberer Str. 100, 29640 Schneverdingen,  
Tel:05193/3547, 10 Fahrminuten zum Atelier, [www.hotel-schaeferhof.com](http://www.hotel-schaeferhof.com)

Pension Klaashof, Am Dorfteich 5, 29640 Schneverdingen,  
Tel.: 05193/1798, 2 Fahrminuten zum Atelier

Hotel Ramster, Heberer Str. 16, 29640 Schneverdingen  
Tel.: 05193/6888, 5 Fahrminuten zum Atelier, [www.hotel-ramster.de](http://www.hotel-ramster.de)

Hotel Camp Reinsehen, Camp Reinsehen 1, 29640 Schneverdingen  
Tel.: 05198/9830, 10 Fahrminuten zum Atelier; <http://www.campreinsehen.de>

Landhotel Schnuck; Osterwaldweg 55, 29640 Schneverdingen  
Tel. 051 93/ 808 - 0; 6 Fahrminuten zum Atelier; [www.landhotel-schnuck.de](http://www.landhotel-schnuck.de)

Landhaus Höpen, Höpener Weg 9-13, 29640 Schneverdingen  
Tel.: 05193 82 – 0; 8 Fahrminuten zum Atelier; [www.landhaus-hoepen.de](http://www.landhaus-hoepen.de)

Weitere Übernachtungsmöglichkeiten sind über Google Suchbegriff z.B. „Übernachten in Schneverdingen“ zu finden.

**Bei Rückfragen zu diesem oder weiteren Kursen bzw. Veranstaltungen sprechen Sie uns gerne an.**

### **- Organisation/Buchung/Kursinfo/Atelier:**

#### **Anne Schwabe**

PLAN:A\_Atelier Anne Schwabe, Weststr. 5, 29640 Schneverdingen  
[www.anne-schwabe.de](http://www.anne-schwabe.de)      [mail@anne-schwabe.de](mailto:mail@anne-schwabe.de)      Tel: 0170/1848525

### **- Dozent/Kursinfo:**

#### **Hinrich JW Schüler**

Atelier H. JW Schüler, Villa Wandershof/Grafenberg, Rennbahnstr. 22, 40629 Düsseldorf  
[www.hinrich-schueler.com](http://www.hinrich-schueler.com)      [atelier@hinrich-schueler.com](mailto:atelier@hinrich-schueler.com)      Tel: 0157/50608036