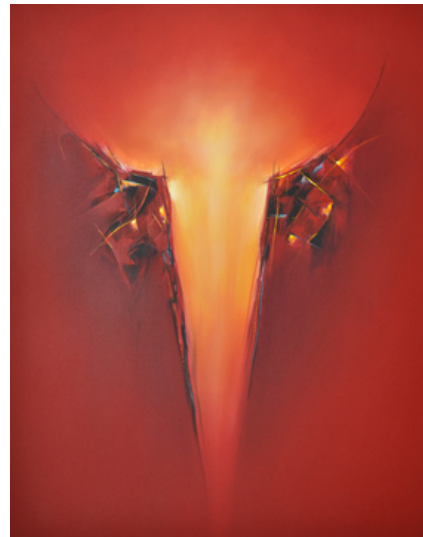




Farbe > Struktur > Raum: Wege zu einer freien Malerei

Acrylmalerei-Seminar mit Hinrich JW Schüler für Einsteiger, Wiedereinsteiger und Fortgeschrittene



Hinrich JW Schüler; Farbraumbilder

In diesem Kurs malen wir frei-improvisierend und spontan- ohne blockierende Vorstellungen - ausdrucksstarke und persönliche Bilder. Wir sehen, was Freie Malerei an wunderbaren Erfahrungen schenkt: Formen, die sich aus dem Spiel der Farben entwickeln, Entstehung von Flächen, Linien, Strukturen und Räumlichkeit auf der Fläche. Aus Arbeitsschritten und Farbschichten wird Ge-Schichte, Entstehungsprozesse werden zum Bestandteil des Werkes. Malerei ist hier eine Entdeckungsreise, bei der die klassischen Acrylmaltechniken durch Experimente und spontane Ideen gestalterisch erweitert werden.

Ein ganz besonderer Acryl-Malereikurs – persönlich, intensiv und in kleiner Gruppe.

Unter der professionellen künstlerischen Leitung von Hinrich JW Schüler und der individuellen und organisatorischen Leitung von Anne Schwabe werden Sie alle Unterstützung erfahren, die Sie benötigen, um Ihre ganz persönlichen Bilder entstehen zu lassen.

Termin: Freitag, 24.01. - Montag, 27.01.2020

4 Tage à 6 Unterrichtseinheiten à 60 Min., je ca. 10-13 u. 14-17 Uhr

Kursort: PLAN:A, Atelier Anne Schwabe, Weststraße 5, 29640 Schneverdingen

Dozent: Hinrich JW Schüler

Kursgebühr: 490,00 €

Weitere Infos unter: www.hinrich-schueler.com und www.anne-schwabe.de

Buchung/Info: Anne Schwabe mail@anne-schwabe.de, Tel. 0170/1848525



PLAN:A - Atelier Anne Schwabe

Das lichtdurchflutete große Atelier liegt im Zentrum von Schneverdingen im Obergeschoss einer ehemaligen Schuhfabrik.

Der Charakter und die Atmosphäre der ursprünglichen Schuhfabrik von 1924 wurde weitgehend erhalten, so dass die Kurse in einer ganz besonderen Atmosphäre stattfinden. Die Größe des Ateliers und auch die max. Teilnehmerzahl von 8 Personen ermöglicht auch ein großformatiges Arbeiten.

Das Gebäude ist im Zentrum von Schneverdingen gelegen, so dass nahezu alle „Lokalitäten“ (z.B. Restaurants, Cafes, Supermärkte) fußläufig zu erreichen ist. Ebenso schnell ist man im „Grünen“ und kann darüber hinaus in die einzigartige Natur der Lüneburger Heide eintauchen und die Ruhe genießen. Besonders markant sind natürlich die weiten Heideflächen. Außerdem gibt es das Pietzmoor, das größte zusammenhängende Moor in der Lüneburger Heide, zu entdecken.



Anne Schwabe (* 1973 Rostock) ist bestens vertraut mit allen Fragen von Organisation. Sie ist die perfekte Ansprechpartnerin für die im Atelier stattfindenden Kunstseminare, Kunst-Events, Ausstellungen etc. Sie beschäftigt sich mit Malerei, Zeichnung und Fotografie und ist im Kurs unterstützend tätig. Zudem kümmert Anne sich um den perfekten Kursverlauf. Ihr Atelier hat sie 2016 gegründet.

Dozent - Hinrich JW Schüler:



(Foto: Martin Timm)

Werke Schülers befinden sich in öffentlichen und privaten Sammlungen. Hinrich JW Schüler ist seit 1994 auch als Referent und Dozent in vielen Kreativfeldern der Erwachsenenbildung tätig für gemeinnützige, öffentliche und private Institutionen.

Hinrich JW Schüler (*1964 Wittmund/Nordsee) war nach dem Kunststudium an der Universität Oldenburg freischaffend als Künstler tätig in Hamburg und Schwäbisch Gmünd, er lebt und arbeitet seit 2005 in Düsseldorf. Der Künstler erhielt bereits mehrere Auslandsstipendien und zeigte seine Werke in zahlreichen Galerien und Kunstvereinen in Deutschland, England, Spanien, Ungarn, Schweden, Schweiz, USA, Russland.

- **Kontakt:** www.hinrich-schueler.com mail: atelier@hinrich-schueler.com
Tel: 0211/6416888 Mob: 0157/50608036



Kursorganisation/ Info/Buchung – Anne Schwabe:

Anne Schwabe
mail@anne-schwabe.de

Tel 0170/1848525
www.anne-schwabe.de

Kursgebühr: **490,00 €** (Materialien sind nicht in der Kursgebühr)

Die Kursgebühr wird bei Anmeldung binnen 7 Tagen fällig.

Kontoverbindung Anne Schwabe:

Kreissparkasse Soltau, BLZ 25851660, Kontonr: 0055160063

IBAN: DE93 2585 1660 0055 1600 63, BIC: NOLADE21SOL

Stornogebühren:

Bei Kündigung des Kurses später als 8 Wochen vor Beginn des vereinbarten Termins:
30% des Gesamtpreises.

Bei späteren Abmeldungen gelten folgende Fristen:

2 Wochen bis 3 Tage:	Ausfallgebühr: 60% des vereinbarten Gesamtpreises
2 Tage bis 1 Tag:	Ausfallgebühr: 80% des vereinbarten Gesamtpreises
am Tage der Anreise:	Ausfallgebühr: 100% des vereinbarten Gesamtpreises



Materialliste (nur Vorschläge):

Zeichen- und Malereimaterialien sind nicht in der Kursgebühr inbegriffen und werden von den Teilnehmern mitgebracht.

Nach Absprache kann das Material auch vom Dozenten gegen Kostenbeitrag gestellt werden.

Bitte mitbringen:

diverse Acrylfarben (Empfehlung: jeweils Flasche/Topf/Tube ca. 250 ml) nach eigenen Wünschen favorisierten Herstellern, z. Bsp.:

Titanweiß

Schwarz

Ultramarinblau

Phtaloblau

Preußischblau

Phtalgrün

Kobalttörkis

Ocker

Kadmiumgelb

Echtorange

Karminrot

Eisenoxidrot

- flache und/oder runde (weiche) Pinsel, breit und schmal
- Plastikspachtel, Zahnspachtel, Palettmesser
- bespannte Keilrahmen, Größe nach Wunsch
- 1 Blumenwasserspritze zum Befeuchten des Malgrundes
- diverse kleine und große Pötte für Farben, Pinsel, Wasser
- Wegwerflappen, Arbeitskleidung und -schuhe





Übernachtungsvorschläge:

(Übernachtung/Unterbringung sind nicht in der Kursgebühr inbegriffen)

Empfehlung:

Pension Blumen-Villa, Zahrener Weg 23, 29640 Schneverdingen

Tel: 05193/975583,

2 Fahrminuten zum Atelier, www.blumen-villa.de

Weitere Unterkünfte:

Hotel Heidetraum, Heinrich-Wahls-Str. 14, 29640 Schneverdingen

Tel.: 05193-800700, 2 Fahrminuten zum Atelier, www.hotel-heidetraum.de

Hotel Schäferhof - Restaurant & Café, Heberer Str. 100, 29640 Schneverdingen,

Tel: 05193 3547, 10 Fahrminuten zum Atelier, www.hotel-schaeferhof.com

Pension Klaashof, Am Dorfteich 5, 29640 Schneverdingen,

Tel.: 05193 1798, 2 Fahrminuten zum Atelier

Hotel Camp Reinsehen, Camp Reinsehen 1, 29640 Schneverdingen

Tel.: 05198 9830, <http://www.campreinsehen.de>

10 Fahrminuten zum Atelier

Landhotel Schnuck; Osterwaldweg 55, 29640 Schneverdingen

Tel. 051 93 - 8 08 – 0; www.landhotel-schnuck.de

6 Fahrminuten zum Atelier

Landhaus Höpen, Höpener Weg 9-13, 29640 Schneverdingen

Tel.: 05193 82 – 0; www.landhaus-hoepen.de

8 Fahrminuten zum Atelier

Weitere Übernachtungsmöglichkeiten sind über Google Suchbegriff z.B. „Übernachten in Schneverdingen“ zu finden.

