

# Farbe - Struktur - Raum Wege zur freien Malerei

Acrylmalereikurs mit Hinrich JW Schüler

11. – 14. Februar 2025



Hinrich JW Schüler; Aquasphere-Bilder

In diesem Kurs malen wir frei-improvisierend und spontan, ohne blockierende Vorlagen, Vorstellungen, Absichten. Wir sehen, was Freie Malerei an wunderbaren Erfahrungen schenkt: ausdrucksstarke und persönliche Bilder mit eigener Stilistik. Aus Arbeitsschritten und Farbschichten wird Geschichte, Entstehungsprozesse werden zum Bestandteil des Werkes. Malerei ist hier eine Entdeckungsreise, bei der die klassischen Acrylmaltechniken durch Experimente und spontane Ideen gestalterisch erweitert werden: Formen entwickeln sich aus dem Spiel der Farben. Und aus Flächen, Linien, Strukturen auf der Fläche entfaltet sich Räumlichkeit. Hinrich Schüler unterstützt dabei unsere Arbeit korrigierend und mit Kurzvorträgen zu Komposition und Farbenlehre.

Mit Freude am Prozess und an ergebnisoffenen Experimenten lässt Du Deine ganz individuellen Werke entstehen. Wer sich einlässt auf die anfängliche Unsicherheit und Freiheit in der Gestaltung, wird wunderbare Ergebnisse erhalten. Der Kurs ist für Einsteiger und Fortgeschrittene gleichermaßen geeignet.



Hinrich JW Schüler: Aquasphere-Bilder

**Termin und Eckdaten:**

**Termin:** Dienstag, 11. Februar – Freitag, 14. Februar 2025  
4 Tage à 6 Unterrichtseinheiten à 60 Min., je ca. 10-13 u. 14-17 Uhr

**Kursort:** PLAN:A, Atelier Anne Schwabe,  
Zahrener Weg 25b, 29640 Schneverdingen

**Dozent:** Hinrich JW Schüler

**Kursgebühr:** 490,00 €

**Weitere Infos unter:** [www.anne-schwabe.de](http://www.anne-schwabe.de) und [www.hinrich-schueler.com](http://www.hinrich-schueler.com)

**Buchung/Info:** Anne Schwabe      mail@anne-schwabe.de,      Tel. 0170/1848525

**Dozent - Hinrich JW Schüler:**



**Hinrich JW Schüler** (\*1964 Wittmund/Nordsee) arbeitet seit seinem Studium „Bildende Kunst/Visuelle Kommunikation“ an der Universität Oldenburg als freischaffender Künstler. Nach Stationen in Hamburg und Schwäbisch Gmünd lebt er seit 2005 in Düsseldorf und betreibt dort sein Atelier. Neben seiner eigenen künstlerischen Tätigkeit arbeitet er als Dozent für Kunsttheorie und Malerei. Er erhielt mehrere Kunststipendien im In- und Ausland und zeigte seine Werke in zahlreichen Galerien und Kunstvereinen in Deutschland, Europa und den USA.

Hinrich JW Schüler schöpft aus einem schier unendlichen Fundus an Wissen rund um Kunstgeschichte, Kunst und Malerei, welches er seinen Malschülern bereitwillig und sehr professionell weitervermittelt. Er begegnet den Kursteilnehmern auf Augenhöhe. Hinrich JW Schüler ist norddeutsch direkt, dabei ausnahmslos wertschätzend. Kritik äußert er nie, ohne gleichzeitig eine Unterstützung oder einen individuellen Lösungsvorschlag für das weitere Vorgehen anzubieten. Der Künstler besitzt die Gabe, seinen Malschülern auch aus scheinbar verfahrenen und blockierten kreativen Situationen und Werken Auswege aufzuzeigen.



Hinrich JW Schüler: Aquasphere-Bilder

## Materialliste:

- diverse Acrylfarben
- flache und/oder runde (weiche) Pinsel, breit und schmal
- Plastikspachtel, Zahnpachtel, Palettmesser
- bespannte Keilrahmen, Größe nach Wunsch
- 1 Blumenwasserspritze zum Befeuchten des Malgrundes
- diverse kleine und große Pötte für Farben, Pinsel, Wasser
- Wegwerflappen, Arbeitskleidung und -schuhe

➔ Die Materialliste enthält Vorschläge und soll ein Leitfaden sein. Gerne kann das eigene bisherige Mal- und Zeichenmaterial mitgebracht und mit den aufgeführten Materialien ergänzt werden.

*Nach Absprache können einige Materialien auch vom Dozenten gegen Kostenbeitrag gestellt werden.*



Hinrich JW Schüler: Farbraumbilder

## Kursorganisation/ Info/Buchung:

Anne Schwabe  
mail@anne-schwabe.de

Tel 0170/1848525  
www.anne-schwabe.de

**Kursgebühr:**                      **490,00 €**                      (Materialien sind nicht in der Kursgebühr enthalten)

Die Kursgebühr wird bei Anmeldung binnen 7 Tagen fällig.

Kontoverbindung Anne Schwabe:  
Kreissparkasse Soltau, BLZ 25851660, Kontonr: 0055160063  
IBAN: DE93 2585 1660 0055 1600 63, BIC: NOLADE21SOL

## Rabatt:

Bei gleichzeitiger Buchung dieses Kurses **und** eines 2- oder 3- Tage-Kurses (also Buchung von 2 Kursen) Deiner Wahl - unter der Leitung von Hinrich JW Schüler - wird ein Rabatt von **10 %** auf die Kursgebühr des 2-/bzw. 3 Tages-Kurses gewährt.

Bei gleichzeitiger Buchung dieses Kurses **und** eines 2- **und** 3- Tage-Kurses (also Buchung von 3 Kursen) Deiner Wahl - unter der Leitung von Hinrich JW Schüler - wird jeweils ein Rabatt von **10 %** auf die Kursgebühr des 2- und 3 Tages-Kurses gewährt.

Gilt pro Person, nur bei gleichzeitiger Buchung und Zahlung, nicht für Gruppenbuchungen. Die Kurse sollen innerhalb von 12 Kalendermonaten (beginnend mit dem 1. Kurs) besucht werden.

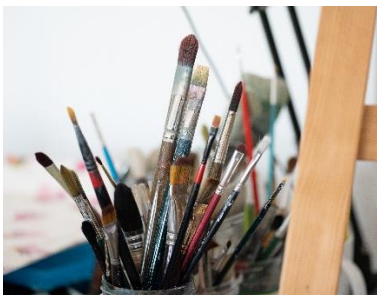
## **Stornogebühren:**

Bei Kündigung des Kurses später als 8 Wochen vor Beginn des vereinbarten Termins:  
30% des Gesamtpreises.

Bei späteren Abmeldungen gelten folgende Fristen:

2 Wochen bis 3 Tage:	Ausfallgebühr: 60% des vereinbarten Gesamtpreises
2 Tage bis 1 Tag:	Ausfallgebühr: 80% des vereinbarten Gesamtpreises
am Tage der Anreise:	Ausfallgebühr: 100% des vereinbarten Gesamtpreises

Die Veranstalterin behält sich die Absage des Kurses wegen z.B. zu geringer Teilnehmerzahl vor.



## Veranstalterin: PLAN:A Atelier Anne Schwabe



Anne Schwabe ist freiberufliche Künstlerin und bietet in ihrem Atelier PLAN:A verschiedene Kunstkurse an. Neben eigenen Kursen organisiert und betreut Anne auch eine Vielzahl weiterer Seminare unter der Leitung anderer Künstlerinnen und Künstler in ihrem Atelier.

Als Veranstalterin obliegt ihr die Kursorganisation und -abwicklung. Sie sorgt dafür, dass Du einen rundum gelungenen Kurs erleben kannst.

Bei Fragen zur Buchung, zu Kursthemen, Übernachtungsmöglichkeiten etc. wende Dich bitte an sie.

## Kursort: PLAN:A - Atelier Anne Schwabe

Das lichtdurchflutete, große, moderne Atelierhaus liegt in ruhiger und dennoch zentraler Lage in Schneverdingen, inmitten der Lüneburger Heide.

Hier findest Du alle Annehmlichkeiten, um in einer einladenden und kreativen Atmosphäre eine inspirierende Zeit zu genießen.

Die große Außenterrasse bietet zudem Platz zur Entspannung und dazu, einfach den Blick schweifen zu lassen.

Die Kurse finden in kleinen Gruppen statt, so dass viel Raum für deine kreative Entfaltung und für deine eigenen Themen und Fragen bleibt.

Nahezu alle „Lokalitäten“ wie z.B. Restaurants, Cafés, Supermärkte sind vom Atelierhaus aus fußläufig zu erreichen. Ebenso schnell ist man im Grünen, um in die einzigartige Natur der Lüneburger Heide oder des Pietzmoores einzutauchen, die Ruhe zu genießen und neue Inspirationen zu sammeln. Anne gibt Dir gerne persönliche Tipps und Empfehlungen.



Atelier und Kursleben

## Übernachtungsvorschläge

**Pension Blumen-Villa**, Zahrener Weg 23, 29640 Schneverdingen  
direkt neben dem Atelier  
0157/35994793; Mail: [info@blumen-villa.com](mailto:info@blumen-villa.com)  
[www.blumen-villa.com](http://www.blumen-villa.com)

**Hotel Heidetraum**, Heinrich-Wahls-Str. 14, 29640 Schneverdingen  
Tel.: 05193-800700, 2 Fahrminuten/5 Gehminuten zum Atelier,  
[www.hotel-heidetraum.de](http://www.hotel-heidetraum.de)

**"lütte Heidepension"**, Freudenthalstr. 46, 29640 Schneverdingen; Tel.: 05193/9661140  
Handy: +49 (0)172 6798406; [www.luette-heidepension.com](http://www.luette-heidepension.com)  
info@luette-heidepension.com  
10 Fahrminuten/25 Gehminuten zum Atelier

**Pension Heidschnucke**; Mittelweg 3, 29640 Schneverdingen, Tel. 05193/9661730  
[www.pension-heidschnucke.de](http://www.pension-heidschnucke.de)  
5 Fahrminuten/15 Gehminuten zum Atelier

**Pension Lilie Inn**; Berkingstraße 6, 29640 Schneverdingen;  
Tel: 0151/61728453 5 Fahrminuten/15 Gehminuten zum Atelier  
[www.lilie-inn.de](http://www.lilie-inn.de)

**Pension Klaashof**, Am Dorfteich 5, 29640 Schneverdingen,  
Tel.: 05193 1798, 5 Fahrminuten zum Atelier/15 Gehminuten

**Café und Pension »Höpen-Idyll«**; Höpen 3, 29640 Schneverdingen, Tel. 05193 - 6042 5  
Fahrminuten zum Atelier/20 Gehminuten; [www.hoepen-idyll.de](http://www.hoepen-idyll.de)

**Hotel Ramster**, Heberer Str. 16. 29640 Schneverdingen, Tel:05193/68 88,  
[www.hotel-ramster.de](http://www.hotel-ramster.de)  
7 Fahrminuten/20 Gehminuten zum Atelier

**Pension Ingrid**, Fritz- Reuter- Str. 5, 29640 Schneverdingen, Tel. 05193/1214  
[www.pension-schneverdingen.de](http://www.pension-schneverdingen.de)  
10 Fahrminuten/25 Gehminuten

**Landhotel Schnuck**; Osterwaldweg 55, 29640 Schneverdingen  
Tel. 051 93 - 8 08 - 0; [www.landhotel-schnuck.de](http://www.landhotel-schnuck.de)  
6 Fahrminuten/25 Gehminuten zum Atelier

**Landhaus Höpen**; Höpener Weg 9-13; 29640 Schneverdingen  
Tel.: 05193 82 – 0; [www.landhaus-hoepen.de](http://www.landhaus-hoepen.de)  
8 Fahrminuten/ 25 Gehminuten zum Atelier

**Hotel Schäferhof** - Restaurant & Café, Heberer Str. 100, 29640 Schneverdingen, Tel: 05193/3547,  
10 Fahrminuten zum Atelier, [www.hotel-schaeferhof.com](http://www.hotel-schaeferhof.com)

**Hotel Camp Reinsehen**, Camp Reinsehen 1, 29640 Schneverdingen  
Tel.: 05198/9830, [www.campreinsehen.de](http://www.campreinsehen.de)  
10 Fahrminuten zum Atelier

**Ferienwohnung Schwabe** (gehört zu PLAN:A bitte bei Anne Schwabe anfragen)  
Zahrener Weg 25, 29640 Schneverdingen; Tel: 0170/1848585; direkt am Atelier

### **Empfehlungen der KursteilnehmerInnen:**

- Ferienwohnung Südpark, Südstraße 3, 29640 Schneverdingen

<https://www.booking.com/hotel/de/ferienwohnung-sudpark-schneverdingen.de.html>

2 Fahrminuten/5 Gehminuten zum Atelier

- Ferienwohnung „Kleine Villa Marleen“; Marleen Klein - Geschamp 7 - 29640 Schneverdingen

Telefon: 05193 5199 075 - Mobil: 0171 3874 023; E-Mail: Marleen.Klein@web.de.

<https://villa-marleen.de/>

5 Fahrminuten/20 Gehminuten zum Atelier

- Heide-Apartments; Sandstraße 8, 29640 Schneverdingen

[https://holidays.hrs.de/unterkunftsverzeichnis/heide-apartments?sp\\_id=165-f2ae7aed-48b2-447a-a908-](https://holidays.hrs.de/unterkunftsverzeichnis/heide-apartments?sp_id=165-f2ae7aed-48b2-447a-a908-04b2e79793c6&enabledFeatures=autoShowDatePickerOnHrsHolidays&enabledFeatures=hidePartnerLogoInCheckout&enabledFeatures=HiTransitionEnabled#!!!)

[04b2e79793c6&enabledFeatures=autoShowDatePickerOnHrsHolidays&enabledFeatures=hidePartnerLogoInCheckout&enabledFeatures=HiTransitionEnabled#!!!](https://holidays.hrs.de/unterkunftsverzeichnis/heide-apartments?sp_id=165-f2ae7aed-48b2-447a-a908-04b2e79793c6&enabledFeatures=autoShowDatePickerOnHrsHolidays&enabledFeatures=hidePartnerLogoInCheckout&enabledFeatures=HiTransitionEnabled#!!!)

5 Fahrminuten/20 Gehminuten zum Atelier

- Apartment am Park -Calluna; Feldstraße 63, 29640 Schneverdingen,

<https://www.booking.com/hotel/de/apartment-am-park-schneverdingen1.de.html>

5 Fahrminuten/20 Gehminuten zum Atelier

### **Weitere Unterkünfte, u.a. auch Ferienwohnungen unter:**

<https://heidenlust.de/unterkuenfte#/unterkuenfte>



### **Fahrradverleih in Schneverdingen:**

**PEDALO**; Schulstraße 10, 29640 Schneverdingen; Tel.: 05193/800120

[www.pedaloshop.de](http://www.pedaloshop.de)

**Bienes Fahrrad- und Bollerwagenverleih**; Heinrich-Loose-Straße 5, 29640 Schneverdingen

Tel: 05193/4194